



- Vente et location d'équipements pour pelle -

Gamme de produits  
**TRAVAUX PUBLICS**



Gamme de produits TRAVAUX PUBLICS

# SOMMAIRE

---

## Rammer

- 05 Gamme Performance Légère
- 07 Gamme Performance Moyenne
- 09 Gamme Performance Lourde
- 11 Gamme Excellence Compacte
- 13 Gamme Excellence Petite
- 15 Gamme Excellence Moyenne
- 17 Gamme Excellence Lourde

## Augertorque

- 19 Tarière pour mini pelle
- 21 Tarière pour midi pelle et pelle
- 23 Tarière pour camion

## Kemroc

- 25 Fraise longitudinale KRX
- 27 Fraise double tambour KR
- 29 Fraise à coupe continue KRC / EK
- 31 Raboteuse EX

## Emily

- 33 Balayeuse Master Clean
- 35 Balayeuse Easy Clean
- 37 Balayeuse Aero Sweep

## Allu

- 39 Godet série DC / DL
- 41 Godet série D
- 43 Godet série D-TS
- 45 Godet série M
- 47 Godet VELOCI
- 49 Godet Concasseur

## MTS

- 51 Compacteur à plaque amovible



**Ram  
mer®**

**R01P – R10P**





# R01P - R10P

## Performance

### Gamme Légère



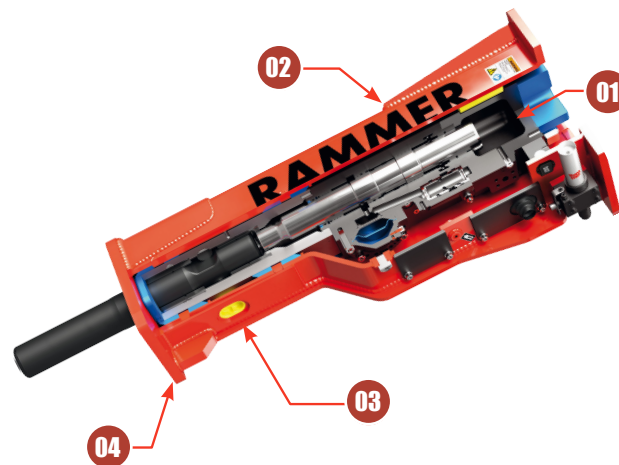
Conçus selon les normes Rammer éprouvées, les marteaux de la gamme Performance Line Small sont dotés d'un boîtier insonorisé et antivibrations, de raccords de tuyaux centraux pour un montage facile du support de montage à attache rapide hydraulique et d'un système d'outils à changement rapide pour un changement d'outil rapide et sûr.

## Spécifications techniques

Type	R01P	R02P	R03P	R04P	R05P	R07P	R10P
Poids de la pelle* (t)	0,8-2,1	1,3-3,3	2,0-4,4	3,0-6,0	4,0-7,5	5,0-9,0	6-12
Poids ** (kg)	95	130	180	285	325	400	530
Pression de fonctionnement (bar)	80-120	60-120	75-120	70-130	110-155	80-140	110-160
Pression de décharge (bar)	170	170	170	170	220	220	220
Contre pression max (bar)	20	20	20	20	15	15	15
Débit hydraulique (L/Min)	15-25	15-40	25-50	30-60	35-70	45-90	50-95
Fréquence d'impacts (C/Min)	700-1 400	450-1 400	600-1 200	550-1 050	400-1 050	450-950	450-900
Puissance d'entrée (Kw)	5	8	10	13	18	21	25
Diamètre de l'outil (mm)	40	46	53	60	68	75	85
Niveau sonore garanti	114	115	116	118	119	121	123

\*Poids à titre indicatif

\*\* Poids sans platine



- 01** Accumulateur d'azote sur piston
- 02** Protection contre les frappes à vide (ON / OFF)
- 03** Système de changement rapide d'outils
- 04** Griffes à blocs pour déplacer les matériaux
  - Anti-vibration et insonorisation
  - Maintenance facile
  - Caisson entièrement fermé et massif



Burin



Pyramidal sol meuble



Pyramidal sol dure

**Ram  
mer®**

**R12P – R18P**





# R12P - R18P

## Performance

### Gamme Moyenne



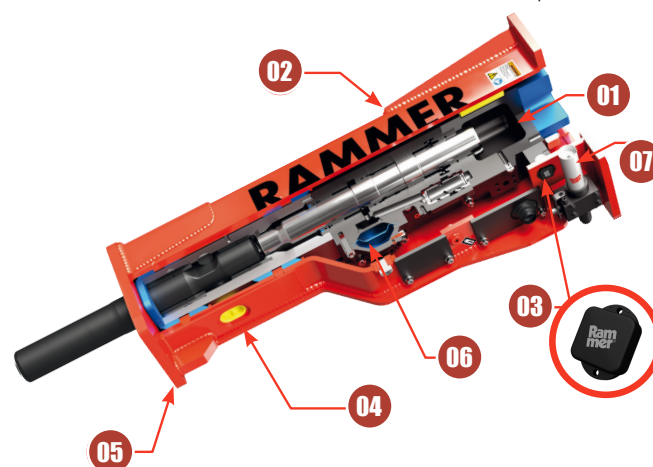
Les marteaux de la gamme Performance Line Medium sont dotés d'un boîtier anti-vibrations et insonorisé, de raccords de flexibles centraux pour un montage facile du support de montage à attache rapide hydraulique et d'un système de changement rapide d'outils pour un changement d'outil rapide et sûr. D'autres fonctionnalités innovantes telles que notre système de lubrification automatique Ramlube II et le système de surveillance RD3 / SAM en option sont disponibles pour les modèles à partir du R16P.

## Spécifications techniques

Type	R12P	R16P	R18P
Poids de la pelle* (t)	9-14	13-21	15-23
Poids ** (kg)	830	1 120	1 240
Pression de fonctionnement (bar)	100-160	160-180	160-180
Pression de décharge (bar)	220	220	220
Contre pression max (bar)	15	10	10
Débit hydraulique (L/Min)	60-100	90-120	100-140
Fréquence d'impacts (C/Min)	380-750	280-860	280-760
Puissance d'entrée (Kw)	27	36	42
Diamètre de l'outil (mm)	90	110	120
Niveau sonore garanti	125	123	123

\*Poids à titre indicatif

\*\* Poids sans platine



- 01** Accumulateur d'azote sur piston
- 02** Protection contre les frappes à vide (ON / OFF)
- 03** RAMDATA et géolocalisation
- 04** Système de changement rapide d'outils
- 05** Griffes à blocs pour déplacer les matériaux
- 06** Amortisseur de pression par accumulateur à membrane
- 07** Système de graissage RAMLUBE II
  - Anti-vibration et insonorisation
  - Maintenance facile
  - Caisson entièrement fermé et massif



Burin



Pyramidal sol meuble



Pyramidal sol dure



Pointe plate

**Ram  
mer®**

**R25P – R45P**





# R25P - R45P

## Performance

## Gamme Lourde



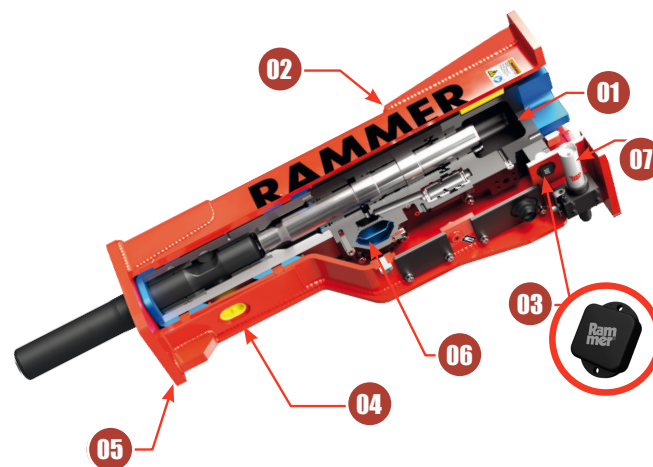
En plus de toutes les caractéristiques éprouvées de la gamme Performance, les marteaux Large Range sont dotés d'autres fonctionnalités innovantes telles que notre système de lubrification automatique Ramlube II et le Idle Blow Protector.

## Spécifications techniques

Type	R25P	R35P	R45P
Poids de la pelle* (t)	20-29	27-40	36-53
Poids ** (kg)	1 670	2 320	3 000
Pression de fonctionnement (bar)	160-180	160-180	160-180
Pression de décharge (bar)	220	230	230
Contre pression max (bar)	10	10	10
Débit hydraulique (L/Min)	130-170	150-200	200-250
Fréquence d'impacts (C/Min)	390-700	400-700	360-630
Puissance d'entrée (Kw)	51	60	75
Diamètre de l'outil (mm)	135	150	165
Niveau sonore garanti	125	122	128

\*Poids à titre indicatif

\*\* Poids sans platine



- 01** Accumulateur d'azote sur piston
- 02** Protection contre les frappes à vide (ON / OFF)
- 03** RAMDATA et géolocalisation
- 04** Système de changement rapide d'outils
- 05** Griffes à blocs pour déplacer les matériaux
- 06** Amortisseur de pression par accumulateur à membrane
- 07** Système de graissage RAMLUBE II
  - Anti-vibration et insonorisation
  - Maintenance facile
  - Caisson entièrement fermé et massif



Burin



Pyramidal sol meuble



Pyramidal sol dure



Pointe plate

**Ram  
mer®**

**E01 - E04**





## E01 - E04

### Excellence Gamme Compact



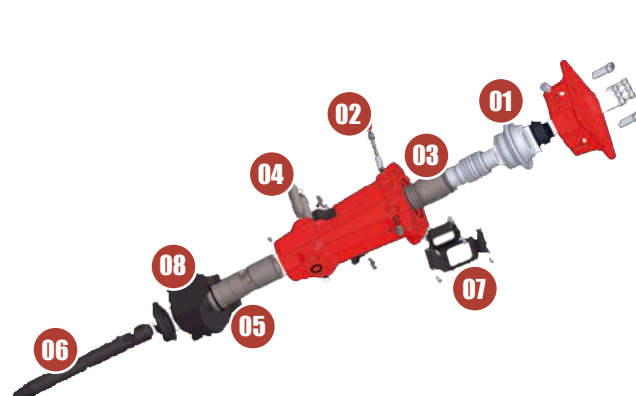
La gamme compacte Rammer est le choix parfait pour ceux qui recherchent un marteau puissant, durable et polyvalent capable de s'attaquer à plusieurs applications différentes. Les modèles compacts ont une structure intelligente et personnalisable, le principe de fonctionnement CBE unique de Rammer et un excellent rapport puissance-poids, garantissant des coûts de possession et d'exploitation inférieurs.

### Spécifications techniques

Type	E01	E02	E04
Poids de la pelle* (t)	0,6-2,8	1,2-4,5	2,0-6,0
Poids ** (kg)	50-64	90-104	150-173
Pression de fonctionnement (bar)	110-150	110-150	120-160
Pression de décharge (bar)	220	220	220
Contre pression max (bar)	30	30	30
Débit hydraulique (L/Min)	10-31	15-50	20-62
Fréquence d'impacts (C/Min)	880-2 650	750-2 250	600-1 800
Puissance d'entrée (Kw)	7,7	12,5	16,5
Diamètre de l'outil (mm)	40	50	60
Niveau sonore garanti	119	121	121

\*Poids à titre indicatif

\*\* Poids sans platine



- 01** Accumulateur basse pression chargé en permanence
- 02** Energie de frappe constante avec contrôle automatique de pression
- 03** Récupération d'énergie
- 04** Système de changement rapide d'outils
- 05** Douille d'outil monobloc
- 06** Large choix d'outils
- 07** RAMDATA et géolocalisation
- 08** Bague d'usure et plaque de protection
  - Système de graissage RAMLUBE II
  - Anti-vibration et insonorisation
  - Maintenance facile et rallongée
  - Caisson monobloc



Burin



Pyramidal sol meuble



Pyramidal sol dure



Pointe plate



Burin large



Compactage

**Ram  
mer®**

**555E - 1322E**





# 555E - 1322E

## Excellence Gamme Petite



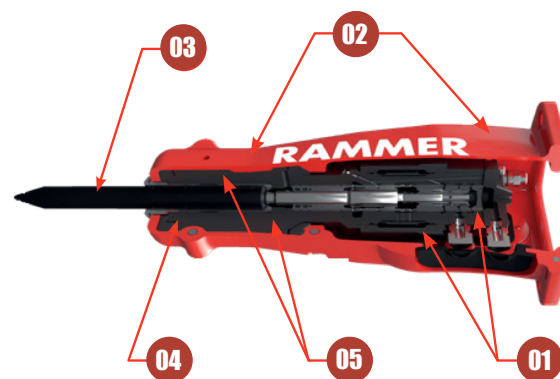
Les marteaux de la gamme Rammer petit sont conçus pour durer. La construction silencieuse avec suppression du bruit permet de travailler en milieu urbain et la conception simplifiée permet d'accéder aux espaces étroits. En même temps, ils assurent une protection maximale envers votre personnel et à l'environnement tout en garantissant un maximum de rendement peu importe le matériaux.

## Spécifications techniques

Type	555E	777E	999E	1322E
Poids de la pelle* (t)	3,2-8,0	4,3-9,5	5,8-13,0	9-15
Poids ** (kg)	275	390	505	850
Pression de fonctionnement (bar)	90-140	90-140	100-140	125-160
Pression de décharge (bar)	220	220	220	220
Contre pression max (bar)	20	20	20	20
Débit hydraulique (L/Min)	35-90	40-120	50-150	60-120
Fréquence d'impacts (C/Min)	600-1 800	500-1 700	500-1 700	500-1 000
Puissance d'entrée (Kw)	21	28	35	32
Diamètre de l'outil (mm)	72	80	90	95
Niveau sonore garanti	122	124	127	140

\*Poids à titre indicatif

\*\* Poids sans platine



- 01** Système CBE pour une énergie de frappe constante accumulateur étanches à membrane (sans azote)
- 02** Caisson monobloc insonorisé et résistant à l'abrasion et sans tirants.
- 03** Douille basse orientable et remplaçable sur le terrain
- 04** Système de changement rapide d'outils
- 05** Mousse de maintien du système de frappe dans le caisson
  - Large choix d'outils
  - RD3 / My Fleet en standard
  - Plusieurs caissons disponibles en fonction de l'utilisation



Burin



Pyramidal sol meuble



Pyramidal sol dure



Pointe plate



Burin large



Compactage

**Ram  
mer®**

**1655E - 2577E**





# 1655E - 2577E

## Excellence Gamme Moyenne



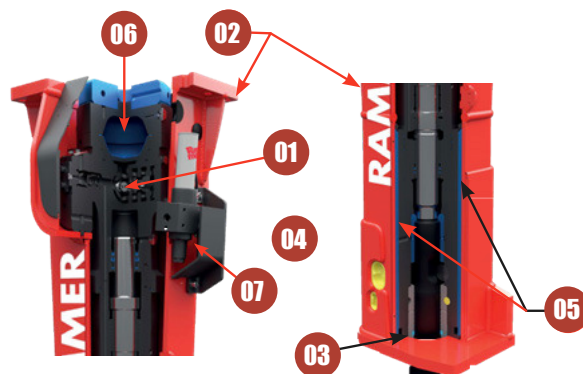
Avec les marteaux hydrauliques de la gamme moyenne de Rammer, aucune condition n'est trop difficile pour vous. La construction mince et légère permet au marteau d'atteindre des espaces étroits et offre le meilleur rapport puissance-poids du marché pour une productivité accrue. Les marteaux hydrauliques de gamme moyenne sont votre solution fiable et longue durée pour les pelles entre 10 et 32 tonnes

### Spécifications techniques

Type	1655E	2166E	2577E
Poids de la pelle* (t)	12-20	16-26	21-32
Poids ** (kg)	1 100	1 360	1 670
Pression de fonctionnement (bar)	135-145	140-160	135-145
Pression de décharge (bar)	220	230	220
Contre pression max (bar)	10	10	10
Débit hydraulique (L/Min)	90-130	120-180	140-200
Fréquence d'impacts (C/Min)	500-920	430-790	450-750
Puissance d'entrée (Kw)	31	48	48
Diamètre de l'outil (mm)	115	125	135
Niveau sonore garanti	127	125	124

\*Poids à titre indicatif

\*\* Poids sans platine



- 01** Système FBE pour une énergie de frappe constante
- 02** Caisson monobloc insonorisé et résistant à l'abrasion et sans tirants
- 03** Douille basse orientable et remplaçable sur le terrain
- 04** Système de changement rapide d'outils
- 05** Plaque de maintien du système de frappe dans le caisson pour réduction de bruit
- 06** Accumulateur étanches à membrane (sans azote)
- 07** RAMLUBE II
  - Système de graissage optimisé
  - RD3 / My Fleet en standard



Burin



Pyramidal sol meuble



Pyramidal sol dure



Pointe plate

**Ram  
mer®**

**3288E - 9033E**





# 3288E - 9033E

## Excellence Gamme Lourde



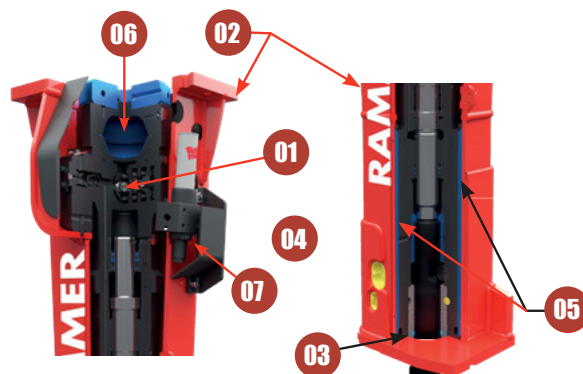
Les marteaux de la gamme Rammer Large sont les leaders incontestés de leur catégorie. L'utilisation d'un système hydraulique avancé combiné à des matériaux et à une technologie de production nous a permis de créer des marteaux hydrauliques puissants, durables et rentables. Les marteaux hydrauliques de la gamme Lourde de Rammer sont votre solution fiable pour les porteurs entre 26 et 120 tonne

## Spécifications techniques

Type	3288E	4099E	5011E	9033E
Poids de la pelle* (t)	26-42	36-55	43-80	65-120
Poids ** (kg)	2 350-2 450	3 380-3 540	4 750-5 200	7 400
Pression de fonctionnement (bar)	150-160	150-160	160-170	170-180
Pression de décharge (bar)	240	230	230	240
Contre pression max (bar)	10	12	10	10
Débit hydraulique (L/Min)	160-250	250-350	280-380	360-460
Fréquence d'impacts (C/Min)	370-630	400-560	370-530	300-520
Puissance d'entrée (Kw)	67	93	108	138
Diamètre de l'outil (mm)	142	166	190	215
Niveau sonore garanti	124	126	122	127

\*Poids à titre indicatif

\*\* Poids sans platine



- 01 Système FBE pour une énergie de frappe constante
- 02 Caisson monobloc insonorisé et résistant à l'abrasion et sans tirants
- 03 Douille basse orientable et remplaçable sur le terrain
- 04 Système de changement rapide d'outils
- 05 Plaque de maintien du système de frappe dans le caisson pour réduction de bruit
- 06 Accumulateur étanches à membrane (sans azote)
- 07 RAMLUBE II
  - Système de graissage optimisé
  - RD3 / My Fleet en standard



Burin



Pyramidal sol meuble



Pyramidal sol dure



Pointe plate



# TARIÈRE POUR PETITE PELLE



## Tarière Pour Petite Pelle



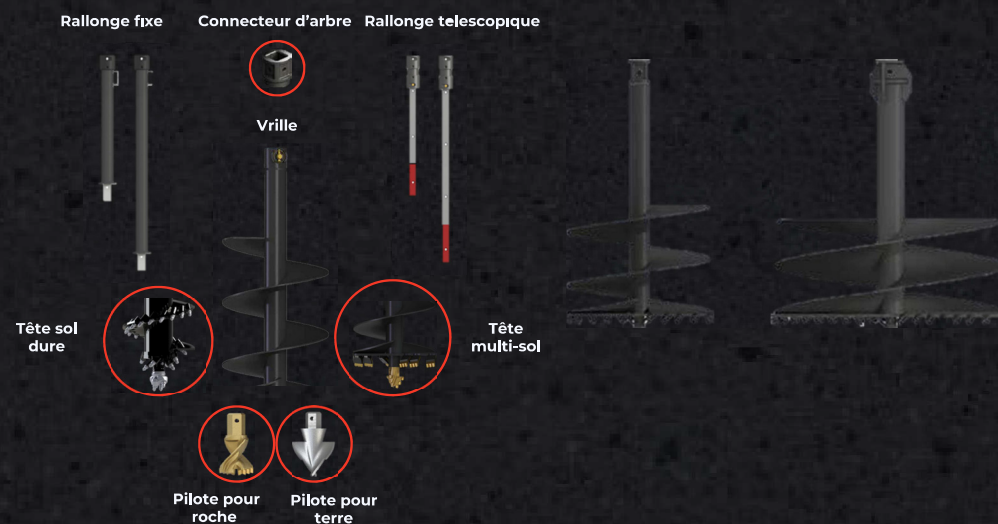
### Spécifications techniques

Type	1 200	X1 500	X2 000	X2 500	3 000	3 500	4 500
Poids de pelle (t)	0,75-1,0	1,0-2,0	1,0-2,5	1,5-3,0	2,0-4,0	2,5-4,5	3-5
Poids ** unité d'entraînement seule (kg)	35	46	47	48	71	73	75
Débit hydraulique (L/Min)	15-32	20-45	25-57	27-65	27-75	40-85	50-95
Pression hydraulique (bar)	50-185	70-205	70-240	70-240	80-240	80-240	80-240
Couple (Nm)	189-1 164	511-1 496	639-2 190	830-2 847	959-2 877	1 205-3 614	1 500-4 499
Vitesse de rotation (Rpm)	38-81	44-98	43-99	36-87	36-100	42-90	43-81
Type de vrille	S2	S4	S4	S4	S4	S4	S4
Diamètre Min-Max (mm)	100-300	100-400	100-450	100-500	100-600	100-750	100-900
Système d'attache (mm)	Rond 50	Rond 65	Rond 65	Rond 65	Rond 65	Rond 65	Rond 65
Prof max (m)	0,9	2,0	2,2	2,5	3,0	3,0	4

### Les accessoires

#### Les vrilles

Les vrilles Auger Torque sont classées par gamme S2, S4, S5, S6 et PA. Chaque gamme à une longueur hors tout définie, mais les longueurs de spires varient en fonction du diamètre, plus le diamètre sera gros plus la longueur de spire sera réduite sur la tige. Enfin il est possible de choisir parmi trois formes de connectures de sortie d'arbre (Hexagonal, Rond ou Carré) et parmi elles, une multitude de dimensions et diamètres.





# TARIÈRE POUR PELLE



# Tarière Pour Pelle



## Spécifications techniques

Type	5 500	7 000	8 000	12 000	15 000	20 000	25 000
Poids de pelle (t)	4,5-6	5-7	6-8	8-13	10-15	13-20	15-22
Poids ** unité d'entraînement seule (kg)	108	112	116	172	173	268	269
Débit hydraulique (L/Min)	40-115	60-135	70-150	80-170	80-170	80-170	80-170
Pression hydraulique (bar)	80-260	80-240	80-240	80-240	80-240	160-250	160-260
Couple (Nm)	1 685-5 477	2 133-6 931	2 717-8 152	3 998-11 995	5 024-15 071	13 043-19 564	16 503-24 755
Vitesse de rotation (Rpm)	30-87	36-81	33-70	25-54	20-43	16-33	12-26
Type de vrille	S5	S5	S5	S6	S6	S6	S6
Diamètre Min-Max (mm)	150-750	150-900	150-1 200	150-1 000	150-1 200	150-1 200	150-1 200
Système d'attache (mm)	Carré 75	Carré 75	Carré 75	Carré 75	Carré 75	Carré 75	Carré 75
Prof max (m)	4,0	5,0	6,0	7,0	7,5	8,5	9,0

Type	35 000	42 000	65 000	100 000	150 000
Poids de pelle (t)	20-45	20-45	21-41	21-50	21-50
Poids ** unité d'entraînement seule (kg)	442	442	480	1 061	1 491
Débit hydraulique (L/Min)	100-225	100-225	100-280	100-280	100-340
Pression hydraulique (bar)	150-240	140-240	160-320	160-350	160-340
Couple (Nm)	20 937-35 500	24 924-42 729	33 295-66 589	45 746-100 069	71 680-152 319
Vitesse de rotation (Rpm)	11-26	9-20	8-21	5-15	4-12
Type de vrille	PA	PA	PA	CF	CF
Diamètre Min-Max (mm)	300-1 500	300-1 800	300-2 400	CF	CF
Système d'attache (mm)	Carré 110	Carré 110	Carré 110	Hex 150	Hex 150
Prof max (m)	10,5	11,5	12,0	CF	CF



# TARIÈRE POUR CAMION



## Tarière Pour Camion



### Spécifications techniques

Type	3000 TC	5500 TC	7000 TC
Poids ** unité d'entraînement seule (kg)	73	108	110
Débit hydraulique (L/Min)	5 - 35	15 - 50	15 - 50
Pression hydraulique (bar)	80 - 260	80 - 260	80 - 260
Couple (Nm)	959 - 3 116	1 685 - 5 477	2 098 - 6 819
Vitesse de rotation (Rpm)	7 - 46	11 - 38	9 - 30
Type de vrille	S4	S5	S5
Diamètre Min-Max (mm)	100 - 600	100 - 800	100 - 800
Système d'attache (mm)	Rond 65	Carré 75	Carré 75
Prof max (m)	3,0	4,0	5,0



#### Système d'attache pour camion grue

Auger Torque fabrique toutes les attaches en interne, assurant un ajustement précis et sur mesure pour s'adapter à chaque grue.

#### Système de corde pour le repli de la tarière

Une solution simple mais efficace pour le transport d'une tarière sur un camion grue. En utilisant la rotation de la tarière, celle-ci peut être repliée.

#### Tarière à enroulement de câble

Disponible dans des diamètres de 150 à 800mm.

**KEMROC®**  
**KEMROC KRX**



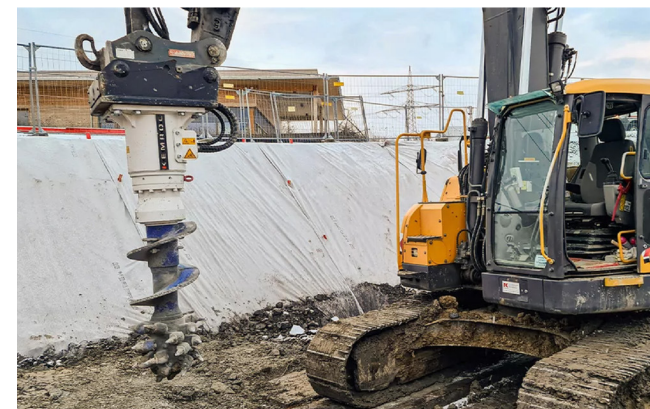


### Spécifications techniques

Type	KRX30	KRX45	KRX65	KRX68	KRX70	KRX110	KRX120	KRX130	KRX140	KRX150
Poids de pelle* (t)	5-8	9-12	13-20	15-23	15-25	20-35	25-40	25-40	30-50	30-50
Poids de l'unité d'entraînement** (kg)	160	240	260	260	520	540	540	540	900	900
Débit hydraulique (L/Min)	50-70	80-110	120-170	130-170	130-190	180-300	200-340	230-340	280-370	300-390
Pression hydraulique max (bar)	400	400	400	400	400	400	400	400	400	400
Couple (Nm)	4 500	7 500	11 300	15 000	16 000	25 400	30 300	33 000	36 400	43 000
Vitesse de rotation (Rpm)	80	70	70	70	75	70	60	60	50	50
Diamètre accessoire de forage (mm)	370	400	400	400	450	500	500	500	550	550
Diamètre accessoire de fraisage (mm)	270-600	270-800	270-1 000	270-1 000	270-1 000	270-1 200	270-1 300	270-1 300	270-1 500	270-1 500
Profondeur max outil de forage (m)	2,5	3,0	4,0	4,0	6,0	7,0	7,0	7,0	8,0	8,0
Système d'attache (mm)	80	80	80	80	160	160	160	160	160	160

\*Poids à titre indicatif

\*\* Poids sans platine



**KEMROC®**  
**FRAISE KR**



## Fraise KR



### Système à entraînement par engrennage

Ce système permet d'obtenir un design compact, tout en limitant les chocs transmis au moteur hydraulique. De plus l'accès au moteur étant facilité, l'entretien peut se faire facilement sur le chantier.



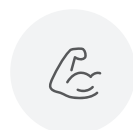
De construction particulièrement robuste, avec leur moteur à couple élevé pour une force de coupe maximale, les fraises KR constituent les accessoires idéaux pour les travaux de démolition silencieuse et sans vibrations.

## Spécifications techniques

Type	KR15	KR18	KR20	KR35	KR45	KR50	KR65	KR70	KR80	KR110	KR120
Poids de pelle* (t)	0,6-2	2-4	2-4	5-8	9-15	9-15	12-18	15-23	15-25	20-35	20-45
Poids ** (kg)	155	155	167	310-340	480	530	892	892	1070	1780-2000	1780-2000
Largeur de la fraise (mm)	425	425	495	520-620	600	690	805	805	805	880-1040	880-1040
Largeur de tranchée mini (mm)	500	500	600	650-750	700	850	950	950	950	1050-1200	1050-1200
Débit hydraulique (L/Min)	15-25	25-40	25-40	50-80	90-120	90-120	120-150	150-190	150-190	200-280	250-320
Pression hydraulique (bar)	400	400	400	400	400	400	400	400	400	400	400
Puissance (Kw)	15	18	18	30	45	45	65	70	80	110	120
Couple (Nm)	1 000	2 000	2 000	4 500	6 300	6 300	11 300	15 100	15 200	20 200	25 400
Force de coupe ((kN)	8,9	17,8	16,7	24,3	31,5	28,0	38,5	51,5	52,9	56,3	70,8
Nombre de pics (U)	44	44	56	44-64	44	44	44	44	44	44-60	44-60

\*Poids à titre indicatif

\*\* Poids sans platine



Carter de boîte d'engrenages  
extrêmement robuste



Dispositif de protection  
des flexibles



Système de dépoussiérage par  
jet d'eau (en option)



Excavation sous-marine  
sans modification nécessaire

Type	KR150	KR165	KR175	KR200	KR250	KR400	KR450
Poids de pelle (t)	30-50	35-55	40-55	50-70	60-80	80-125	100-125
Poids ** (kg)	1 780-2 000	2 500-2 800	2 500-2 800	3 500	3 500	6 200-7 000	7 000
Largeur de la fraise (mm)	880-1 040	1 050-1 250	1 050-1 250	1 330	1 330	1 300-1 600	1 600
Largeur de tranchée mini (mm)	1 050	1 200	1 200	1 600	1 600	1 600	2 000
Débit hydraulique (L/Min)	250-320	300-390	330-420	350-450	550-600	700-950	900-1 200
Pression hydraulique (bar)	400	400	400	380	380	380	380
Puissance (Kw)	120	160	160	200	200	400	400
Couple (Nm)	30 300	36 400	43 000	51 000	71 500	118 500	143 000
Force de coupe ((kN)	84,4	101,1	119,4	126,7	177,0	257,6	311,0
Nombre de pics (U)	44-60	60-64	60-64	64	64	68-88	88

\*Poids à titre indicatif

\*\* Poids sans platine

**KEMROC®**

**FRAISE À COUPE  
CONTINUE**





## Fraise à Coupe Continue



La gamme de fraises KRC est équipée de deux tambours de coupe disposés en angle l'un par rapport à l'autre, de sorte que les deux ensembles de piques couvrent la totalité de la surface sous le châssis,, éliminant ainsi la nécessité de faire balayer la fraise d'un côté à l'autre. cete configuration permet de crée une tranchée de la même largeur que la fraise..



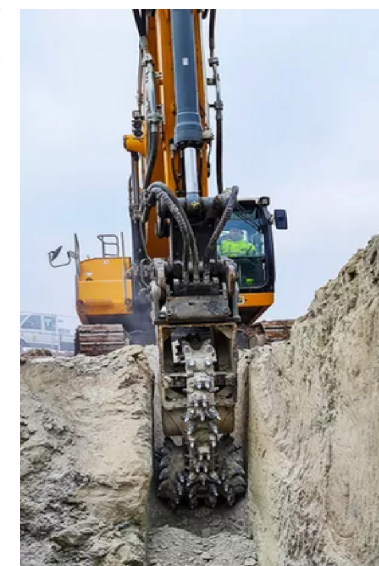
La gamme EK de fraise à chaîne est la première de ce type sur le marché. Conçue pour une utilisation sur pelle de 2 à 70 tonnes et pour travailler dans la roche avec résistance à la compression jusqu'à 140 MPa. La chaîne, entraînée par les tambours, coupe automatiquement les matériaux situés entre les tambours de fraisage.

## Spécifications techniques

Type	KRC60	KRC100	KRC110	KRC140	KRC150	KRC160	KRC220
Poids de pelle (t)	12-17	18-30	20-32	25-40	35-50	40-50	50-70
Poids ** (kg)	850	1 450	1 450	1 950	1 950	1 950	4 250
Largeur de la fraise (mm)	600	810	810	880	880	880	1 200
Largeur de tranchée mini (mm)	650	850	850	950	950	950	1 300
Débit hydraulique (L/Min)	120-170	180-240	210-260	250-320	280-330	280-330	420-550
Pression hydraulique (bar)	400	400	400	400	400	400	400
Puissance (Kw)	60	100	110	140	150	160	220
Couple (Nm)	9 000	16 000	20 000	25 400	30 300	33 900	60 500
Force de coupe ((kN)	33,0	49,2	61,5	72,6	86,6	96,8	130,8
Nombre de pics (U)	56	52	52	52	52	52	68

\*Poids à titre indicatif

\*\* Poids sans platine



Type	EK20	EK40	EK60	EK100	EK110	EK140	EK150	EK160	EK220
Poids de pelle (t)	2-6	7-11	12-17	18-30	25-32	30-45	35-50	35-50	50-70
Poids ** (kg)	315	750	1 300	2 450-2 620	2 450-2 620	3 650-3 800	3 650-3 800	3 650-3 800	5 900
Largeur de la fraise (mm)	390	500	500-600	600-800	600-800	800-1 000	800-1 000	800-1 000	920
Largeur de tranchée mini (mm)	420	550	550	650	650	850	850	850	970
Débit hydraulique (L/Min)	20-40	70-90	130-160	180-240	210-260	260-300	280-320	290-330	420-550
Pression hydraulique (bar)	300	380	400	400	400	400	400	400	400
Puissance (Kw)	22	44	60	100	110	140	150	150	220
Couple (Nm)	2 000	5 700	11 000	18 300	24 500	26 000	30 300	34 000	73 000
Force de coupe ((kN)	12,5	24,0	36,7	45,8	61,3	61,2	71,3	80,0	147,5
Nombre de pics (U)	110	101	93-113	82-102	82-102	107-119	107-119	107-119	102

\*Poids à titre indicatif

\*\* Poids sans platine

**KEMROC®**  
**RABOTEUSE EX**





Les raboteuses EX produisent des bords de coupe propres et lisses (une prédécoupe n'est pas nécessaire) et un matériau de coupe à grain fin qui peut être réutilisé sur le chantier. En fonction du matériau à fraiser, les tambours de fraisage peuvent être équipés de différents types d'outils. De plus, des types et largeurs de tambour non standard peuvent être fournis pour répondre à des conditions de travail inhabituelles et garantir les meilleures performances possibles.

### Spécifications techniques

Type	EX20	EX20HD	EX30HD	EX45HD	EX60HD	EX70HD
Poids de pelle* (t)	1-3	2-4	5-10	10-16	15-23	18-25
Poids ** (kg)	165	170	400	730	1 230	1 230
Largeur de la rabotage (mm)	200	200	300	450	600	600
Profondeur de rabotage (mm)	0-70	0-70	0-120	0-150	0-190	0-190
Débit hydraulique (L/Min)	20-50	25-65	60-95	110-170	150-200	200-250
Pression hydraulique (bar)	310	310	380	380	380	380
Puissance (Kw)	22	22	30	65	80	80
Couple (Nm)	660	1 000	4 100	8 700	9 300	18 000
Force de coupe ((kN)	4,0	6,0	16,0	30,0	28,0	54,0
Nombre de pics (U)	42	42	35	49	69	69

\*Poids à titre indicatif

\*\* Poids sans platine

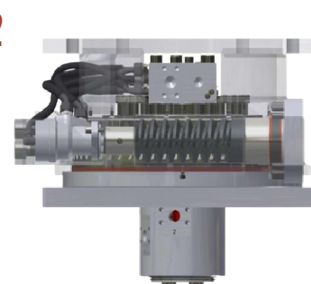
01



#### Un moteur hydrauliques surpuissant

Les moteurs hydrauliques de la gamme EX sont les plus puissants disponibles sur le marché. Cela permet d'avoir des rendements très élevés afin de mieux gérer le temps d'utilisation de votre pelle.

02



#### Unité de rotation renforcée

Unité de rotation à vis sans fin et capacité hydraulique renforcée (380 bars). Permet d'utiliser toute la gamme d'outils hydraulique à forte pression de travail et contrainte mécanique élevée.

03



#### Nombreux accessoires disponibles

En plus de l'unité de rotation, il est possible d'ajouter des accessoires comme, une rampe d'arrosage ou une buse pour l'aspiration des poussières, vérin hydraulique pour le réglage de la profondeur, différents pics en fonction des matériaux fraisés ...



MASTER CLEAN





## Master Clean



Les godets balayeurs ramasseurs Master'clean sont adaptables sur chargeuse, télescopique, 3 points arrières, relevage avant, fourre aux flottants... Ils sont équipés d'un moteur hydraulique intégré dans le moyeu du balai. Le réglage du balai se fait par indexage (ABS en option).

## Spécifications techniques

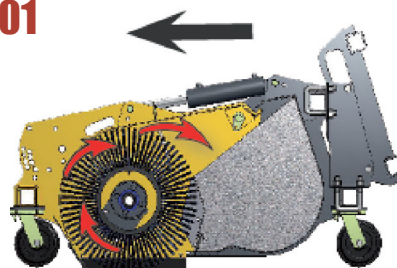
Type	1.6	2.0	2.2	2.5	2.8
Largeur du balai (m)	1.60	2.00	2.20	2.50	2.80
Largeur hors tout (m)	1.83	2.23	2.43	2.73	3.03
Volume du bac Standard (L)	425	525	575	650	725
Volume du bac Jumbo (L)	595	735	805	910	1 015
Poids sans options bac Standard (Kg)	640	800	900	1 000	1 120
Poids sans options bac Jumbo (Kg)	790	950	1 050	1 150	1 270

\*Poids à titre indicatif

\*\* Poids sans platine

## Options et équipements

01



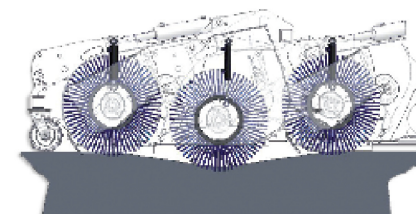
- Kit de signalisation routière
- Cuve arrosage 2 X 100L ou 200L
- Balai dense en polypropylène 600 mm
- Remplissage par projection

02



- Godet ramasseur avec lame d'usure 4mm
- Brosse latérale

03



- Système ABS breveté



EASY CLEAN





## Easy Clean



La balayeuse ramasseuse Easy'Clean est idéale pour balayer tous vos chantiers extérieurs. Adaptable sur tout type d'engin porteur. Balai dense flottant Ø 600mm et bac de grande capacité de série. Structure avec 4 roues en fonte (ou en métal pour les 2 roues directionnelles à partir de 1m80 de large).

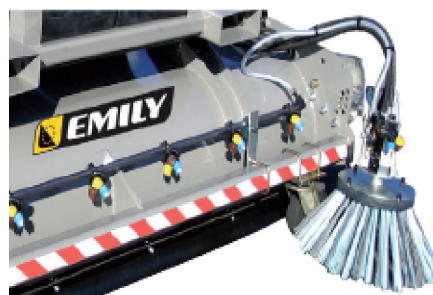
## Spécifications techniques

Type	1.5	1.8	2.1	2.4
Largeur du balai (m)	1.50	1.80	2.10	2.40
Largeur hors tout (m)	1.85	2.15	2.45	2.75
Volume du bac (L)	375	450	535	600
Poids sans options (Kg)	560	620	655	692

\*Poids à titre indicatif

\*\* Poids sans platine

## Options et équipements



- Cuve arrosage 100L
- Balai dense en polypropylène 600 mm
- Balai flottant
- Structure avec 4 roues fonte ou métal
- Brosse latérale





AERO SWEEP





## Aero Sweep

La balayeuse andaineuse Aero'Sweep est unique sur le marché . Sa particularité réside dans l'absence de roues, permettant ainsi au balai de suivre parfaitement les irrégularités du sol à l'aide d'un pilotage hydraulique, sans aucune intervention

- Pas de roues: balayeuse unique sur le marché sur de telles dimensions. Economique et durée de vie optimisée.
- Le système breveté Activ'Bross System (ABS): adaptation parfaite aux irrégularités du sol, l'ABS compense des dénivelés d'amplitude importante.
- Jauge de hauteur: permet au conducteur de visualiser, en temps réel, la position du balai depuis l'engin porteur.
- Orientation hydraulique

## Spécifications techniques

Type	1.8	2.2	2.5	2.8
Largeur du balai (m)	1.80	2.20	2.50	2.80
Largeur hors tout (m)	2.20	2.60	2.90	3.20
Largeur d'andainage (m)	1.65	2.05	2.35	2.65
Largeur d'andainage hors tout (m)	2.05	2.45	2.75	3.05
Poids (Kg)	420	460	500	530





ALLU

TRANSFORMER

SÉRIE DC / DL





## ALLU Transformer Série DC



Série de godets cribleurs de grande qualité sont conçus pour des engins de base de 2 à 6 tonnes, rendant disponible la qualité ALLU de renommée mondiale pour les opérations de toutes tailles.

## ALLU Transformer Série DL



Le godet Transformer Série DL est un accessoire de criblage simple de conception et facile d'utilisation mais qui reste puissant et fiable.

### Spécifications techniques

Type	DC 2-04	DC 2-08
Poids de pelle * (t)	2-4	4-6
Poids ** (kg)	170	270
Volumes (m <sup>3</sup> )	0,11	0,23
Pression de service (bar)	200	200
Débit huile (L/min)	15-30	20-40

\*Poids à titre indicatif

\*\* Poids sans platine

#### 01 Une structure légère et de taille basse

La taille compacte du godet et sa conception légère permettent une bonne maniabilité et un bon équilibre, de plus sa structure de taille basse facilite le remplissage du godet. Il peut être installé directement sur la flèche ou utilisé avec un tilt rotateur.

#### 02 Broyage et criblage avec le même godet

Le godet peut cribler, séparer et broyer efficacement différents types de matériaux. Il est en acier résistant à l'usure, qui, combiné avec la structure de marteaux TS, permet aussi le broyage de matériaux agglomérés.

#### 03 Prêt à l'emploi

Le godet est doté de connexions hydrauliques faciles, requiert uniquement un faible débit hydraulique, et n'a pas besoin d'une ligne de drain séparée. Les connexions hydrauliques sont protégées à l'arrière du godet.

Type	DL 2-09	DL 2-12	DL 2-17
Poids de pelle * (t)	4-12	7-12	9-12
Poids du chargeur * (t)	2-8	3-8	4-8
Poids ** (kg)	430	540	695
Volumes (m <sup>3</sup> )	0,27-0,37	0,37-0,52	0,51-0,75
Pression de service (bar)	250	250	250
Débit huile (L/min)	60-90	60-90	60-90

\*Poids à titre indicatif

\*\* Poids sans platine

#### 01 Solide et efficace

Les moteurs sont placés à l'intérieur du châssis afin d'éviter les dommages provenant de l'extérieur. La lubrification à l'intérieur des boîtiers de chaînes assure à la transmission une durée de vie importante.

#### 02 Productif

Il permet de générer un produit final homogène, une production importante même avec des matériaux humides, rapide et facile à maintenir, il crible sans rotation alternative ou vers l'arrière. Conception auto nettoyante (TS).

#### 03 Polyvalent

Adapté aux pelles, chargeuses, tracteurs et chariots télescopiques. Peut être monté sur une pelle en butte ou rétro. Peut traiter une grande variété de matériaux y compris humides.



GODET  
SÉRIE D





## Godet Série D



Les godets cribleurs ALLU Transformer série D sont conçus pour le traitement des matériaux, notamment l'aération du compost, le criblage primaire sur site et le recyclage des matériaux de construction. Plus ces godets transforment les matériaux directement sur site, plus ils augmentent votre rentabilité.

## Spécifications techniques

Type	DN 2	DN 3	DS 3	DS 4	DH 3	DH 4
Poids de pelle * (t)	12-28	12-28	16-35	20-35	18-45	22-45
Poids du chargeur * (t)	6-14	6-14	8-22	10-22	8-30	10-30
Poids ** (kg)	1130-1400	1220-1760	1610-2520	1930-3020	1950-2960	2280-4080
Volumes (m³)	0,52-0,99	0,60-1,53	0,83-2,10	1,24-3,21	0,85-2,16	1,26-4,12
Pression de service (bar)	200-250	200-250	200-250	200-250	200-250	200-250
Débit huile (L/min)	70-120	70-160	95-200	95-200	140-235	140-400

\*Poids à titre indicatif

\*\* Poids sans platine



Il crible



Il broie



Il pulvérise



Il aère



Il mélange



Il sépare



Il alimente

## Fonctionnement



- Remplissage



- Criblage et broyage des matériaux
- Rotation normale des rotors
- Godet rempli approx à moitié



- Rotation en sens inverse



**GODET  
SÉRIE D - TS**





## Godet Série D – TS



Les godets cribleurs ALLU Transformer série D sont conçus pour le traitement des matériaux, notamment l'aération du compost, le criblage primaire sur site et le recyclage des matériaux de construction. Plus ces godets transforment les matériaux directement sur site, plus ils augmentent votre rentabilité.

## Spécifications techniques

Type	DN 2 TS	DN 3 TS	DS 3 TS	DS 4 TS	DH 3 TS	DH 4 TS
Poids de pelle * (t)	12-28	16-28	16-35	20-35	18-45	27-45
Poids du chargeur * (t)	6-14	7-14	8-22	9-22	8-30	14-30
Poids ** (kg)	1 160-1 420	1 440-1 830	1 630-2 620	1 940-3 150	1 970-2 300	2 890-3 500
Volumes (m³)	0,52-0,99	0,76-1,53	0,83-2,10	1,24-3,21	0,85-1,59	1,85-3,27
Pression de service (bar)	200-250	200-250	200-250	200-250	200-250	200-250
Débit huile (L/min)	90-160	120-200	120-325	120-315	190-315	190-315

\*Poids à titre indicatif

\*\* Poids sans platine



Il crible



Il broie



Il pulvérise



Il aère



Il mélange



Il sépare



Il alimente

## APPLICATIONS



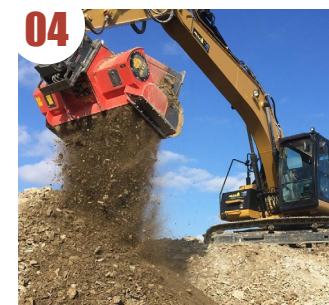
TERRASSEMENT



RECYCLAGE



COMPOSTAGE / PAYSAGER



INDUSTRIE



GODET  
SÉRIE M





## Godet Série M



Le godet ALLU série M est un accessoire polyvalent, idéal pour le traitement et le criblage de matériaux à grande échelle. Conçu pour les pelles et chargeuses de grande taille, il optimise les opérations en combinant criblage et chargement en un seul outil, réduisant ainsi le besoin d'équipements supplémentaires et de manutention.



- Moniteur à écran tactile à l'intérieur de la cabine
- Hydraulique, température des pièces et indication de productivité
- Anticipe les problèmes de casse
- Transmission des données au terminal central par mobile
- Enregistrement du temps de travail effectif
- Enregistrement de l'état des pièces

## Spécifications techniques

Type	M 3-20	M 3-25	M 3-32
Poids de pelle * (t)	50-70	70-120	X
Poids du chargeur * (t)	X	X	50-70
Poids ** (kg)	7 000-8 000	9 000-11 000	10 500-13 500
Volumes (m³)	2,82-3,86	3,64-5,00	4,60
Pression de service (bar)	350	350	350
Débit huile (L/min)	300-440	300-440	300-440

\*Poids à titre indicatif

\*\* Poids sans platine



- 01** 2 moteurs hydrauliques
- 02** Limiteur débit/pression
- 03** Montage direct axes et bagues
- 04** Rotor de broyage
- 05** Roulement et rotors breveté
- 06** Transmission par chaîne robuste
- 07** Pièces d'usure changeables facilement



GODET  
VELOCI





## Godet Veloci



Le godet cribleur ALLU Veloci est conçu pour cribler et séparer efficacement une large gamme de matériaux, tels que la terre, le sable, le gravier, le compost et les déchets. Il trie les matériaux en fonction de leur taille, éliminant les éléments indésirables et facilitant ainsi la réutilisation ou le recyclage de ressources précieuses.

## Spécifications techniques

Type	VS 3-05 F20	VS 3-09 F20	VS 3-13 F20	VS 4-13 F20	VS 4-15 F20
Poids de pelle * (t)	2-4	4-6	6-9	10-14	14-20
Poids ** (kg)	203	380	566	776	1 022
Volumes (m <sup>3</sup> )	0,12	0,22	0,31	0,45	1,10
Pression de service (bar)	200	200	200	200	200
Débit huile (L/min)	55	65	70	90	150

\*Poids à titre indicatif

\*\* Poids sans platine

### 01



#### Double interface pour chargeuse et pelle

ALLU Veloci est conçu pour une utilisation avec des pelles, chargeuses, télescopiques et tracteurs compacts. Son châssis, fabriqué en acier mécanosoudé, garantit robustesse et durabilité. Cette structure a été testée et approuvée pour fonctionner efficacement sous des charges maximales.

### 02



#### Etoiles en polyuréthane ultra résistant

Les godets cribleurs ALLU Veloci sont spécialement conçus pour offrir une efficacité maximale. Le système d'étoiles de criblage génère un mouvement de rotation à l'intérieur du godet, permettant de cribler et de mélanger les matériaux pour obtenir un produit final de haute qualité. Leur conception innovante garantit que les matériaux passent sans être écrasés ni déchiquetés, préservant ainsi leur intégrité.



**GODET  
CONCASSEUR**





## Godet Concasseur



Le godet ALLU Crusher est une série d'accessoires de concassage conçus pour les pelles de 8 à 37 tonnes. La série comprend 4 modèles différents, conçus pour concasser directement une large gamme de matériaux.

## Spécifications techniques

Type	AC 8-15	AC 10-16	AC 20-22	AC 25-37
Poids de pelle* (t)	8-11	10-14	15-22	23-35
Poids ** (kg)	1 400	1 740	2 465	3 820
Ouverture de mâchoire (mm)	260	370	370	370
Réglage granulométrie	0-16 à 0-200	0-16 à 0-200	0-16 à 0-200	0-16 à 0-200
Volumes (m³)	0,35	0,35	0,50	1,00
Pression de service (bar)	250	250	250	250
Débit huile (L/min)	80	95	160	180

\*Poids à titre indicatif

\*\* Poids sans platine



- 01 Châssis**
- 02 Mâchoire sup, facile et sécuritaire à remplacer**
- 03 Plaque de concassage, les matériaux circulent librement à travers**
- 04 Design épuré et résistant, pas de pièces extérieures**
- 05 Bord d'attaque avec angle, renforce le châssis, meilleur taux de remplissage**
- 06 Granulométrie ajustable avec un axe**
- 07 Transmission à courroie protégée**

### 01 Des économies de temps et d'argent

En concassant les matériaux sur site, il n'est plus nécessaire de les transporter vers d'autres installations de traitement, ce qui économise du temps et de l'argent.

### 02 Un rendement amélioré

Le godet Crusher permet un traitement immédiat des matériaux, supprimant le besoin d'équipements ou de processus supplémentaires. Il vous aidera également à réduire considérablement l'impact environnemental de votre chantier

### 03 Polyvalence

Les godets Crusher peuvent être utilisés dans de nombreuses applications telles que la construction, la démolition, la construction de routes et l'aménagement paysager.



COMPACTEUR





## Compacteur à plaque amovible



Les compacteurs à plaque amovible MTS représentent la nouvelle génération d'équipements de compactage spécialement conçus pour optimiser vos opérations de remblayage. Disponibles avec des plaques de plusieurs largeurs et de nombreux accessoires, ils décuplent les domaines d'action de votre pelle.

Également disponible en plaque fixe sur le compacteur.

## Spécifications techniques

Type	V3 WA	V4 WA	V6 WA	V8 WA	V10 WA
Poids de pelle * (t)	2 - 6	4 - 10	8 - 15	18 - 35	21 - 45
Poids ** (kg)	340	340	585	1 200	1 360
Largeur de base (mm)	360	440	640	800	990
Pression de service (bar)	250 - 310	250 - 310	250 - 310	200 - 250	200 - 250
Débit huile (L/min)	35 - 50	60 - 90	55 - 140	150 - 240	150 - 240
Type de fréquence	X1	X1	X1	X1, X2, X3	X1, X2, X3
Hauteur max de remblai (cm)	40	50	60	80	90

\*Poids à titre indicatif

\*\* Poids sans platine



- 01** Assistant de compactage et/ou de charge
- 02** Contrôle de changement de plaque mécanique ou en cabine
- 03** Amortisseur surdimensionné
- 04** Manutention avec chariot élévateur
- 05** Changement rapide des plaques amovibles
- 06** Moteur hydraulique résistant, flux hydraulique régulé
- 07** Unité de rotation MTS robuste par vis sans fin

### Accessoires disponibles :





1 allée des Nymphéas, 31240 l'Union

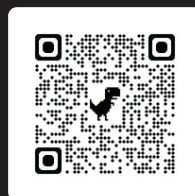


Maxime GAURET : 06.49.62.51.50

Emeric ANDRE : 06.77.64.57.64



[contact@ntp-equipement.fr](mailto:contact@ntp-equipement.fr)



[www.ntp-equipement.fr](http://www.ntp-equipement.fr)

Gamme de produits  
**TRAVAUX PUBLICS**

